



**АДМИНИСТРАЦИЯ СЕМИЛУКСКОГО  
МУНИЦИПАЛЬНОГО РАЙОНА  
ВОРОНЕЖСКОЙ ОБЛАСТИ**

**РЕШЕНИЕ**

**о предоставлении разрешения на отклонение от предельных параметров  
разрешенного строительства, реконструкции объектов  
капитального строительства**

г. Семилуки

«22» апреля 2024 г.

В соответствии со статьей 40 Градостроительного кодекса Российской Федерации, Федеральным законом от 06.10.2003 № 131-ФЗ «Об общих принципах организации местного самоуправления в Российской Федерации», Дополнительным соглашением №2 к соглашению «О передаче полномочий городских (сельских) поселений по решению вопросов местного значения на уровень Семилукского муниципального района от 02.05.2017» от 01.01.2024, Постановлением администрации Семилукского муниципального района Воронежской области от 12.02.2024 № 112 «О создании комиссии по рассмотрению заявлений о предоставлении разрешения на условно разрешенный вид использования земельного участка или объекта капитального строительства, реконструкции объектов капитального строительства; предоставлении разрешения на отклонение от предельных параметров разрешенного строительства, реконструкции объектов капитального строительства на территории Семилукского муниципального района Воронежской области», Правилами землепользования и застройки Латненского городского поселения Семилукского муниципального района Воронежской области, утвержденными Приказом департамента архитектуры и градостроительства Воронежской области от 02.10.2020 № 45-01-04/734 (в ред. Приказа архитектуры и градостроительства Воронежской области от 04.06.2021 № 45-01-04/654; от 25.08.2022 № 45-01-04/868; от 14.04.2022 № 45-01-04/319; в ред. Приказа Минархитектуры и градостроительства Воронежской области от 08.11.2023 № 45-01-04/1079), на основании заявления директора ООО СЗ «Строитель» (ИНН 3662082794, ОГРН 1033600134820) Кругленко А.А. от 05.03.2024 № 1662, заключения по результатам публичных слушаний от «17» апреля 2024 г., рекомендаций комиссии по рассмотрению заявлений о предоставлении разрешения на условно разрешенный вид использования земельного участка или объекта капитального строительства, реконструкции объектов капитального

строительства; предоставлении разрешения на отклонение от предельных параметров разрешенного строительства, реконструкции объектов капитального строительства на территории Семилукского муниципального района Воронежской области» от «22» апреля 2024 г. №1:

1.Предоставить ООО СЗ «Строитель» (ИНН 3662082794, ОГРН 1033600134820) разрешение на отклонение от предельных параметров разрешенного строительства, реконструкции объектов капитального строительства на земельном участке с кадастровым номером 36:28:0200112:13, площадью 1206 кв.м, с видом разрешенного использования «малоэтажная многоквартирная жилая застройка», расположенном по адресу: Воронежская область, Семилукский район, Латненское городское поселение, п. Латная, пер. Заводской, 1 в части сокращения минимального отступа от границ земельного участка: от точки 1 (X:512362,59; Y:1278401,46) до точки 2 (X:512424,30; Y:1278372,14) с 6 м до 0 м; от точки 3 (X:512431,88; Y:1278388,07) до точки 4 (X:512370,17; Y:1278417,41) с 6 м до 0 м; от точки 1 (X:512362,59; Y:1278401,46) до точки 4 (X:512370,17; Y:1278417,41) с 6 м до 4 м.

2.Опубликовать настоящее решение в порядке, установленном для официального опубликования муниципальных правовых актов и иной информации.

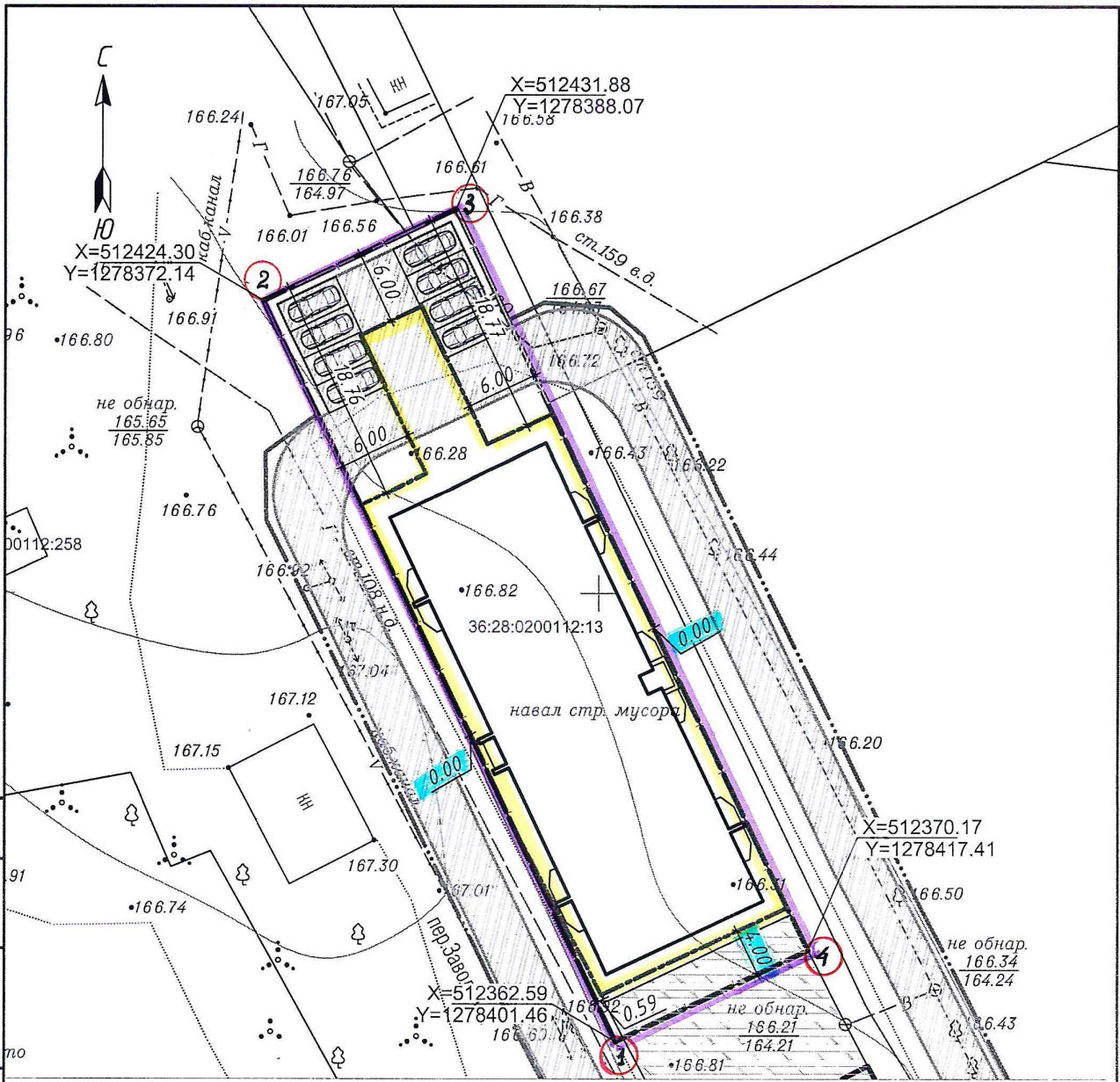
3.Настоящее решение вступает в силу со дня его официального опубликования.

4.Контроль исполнения настоящего решения возложить на руководителя отдела архитектуры, градостроительства, имущества и земельных отношений администрации Семилукского муниципального района М.О. Ягодкину.






Глава администрации  
Семилукского муниципального района

Г.Ю. Швырков





**Условные обозначения**

-  - граница отвода участка
-  - граница допустимого размещения объектов капитального строительства
-  - граница благоустройства
-  - асфальтобетонный проезд
-  - дворовые площадки

СОГЛАСОВАНО

Вычерчено с помощью системы ВС-Проект

Инв. N Подп. Подп. и дата


Взамен. инв. N

Изм.	Кол.уч.	Лист	N док.	Подпись	Дата
Разработ.		Антипова			
Проверил					
Н.контр.					
ГИП		Стебеньев			

*Многоквартирный жилой дом, расположенный по адресу:  
Воронежская область, р-н Семилукский, г/пос Латненское, п  
Латная, пер Заводской, 1*

Стадия	Лист	Листов

**Схема генерального плана**



ООО  
"СтройЭкспертПроект"  
г. Воронеж